

**dimensionen**

b 50cm x t 45cm x h  
116cm

**frontplatte**

49,5/42,0cm x 112,3cm

**ablage**

42cm x 42cm  
h 90cm bis 105cm

**verpackung**

126cm x 62cm x 18cm

**gewicht**

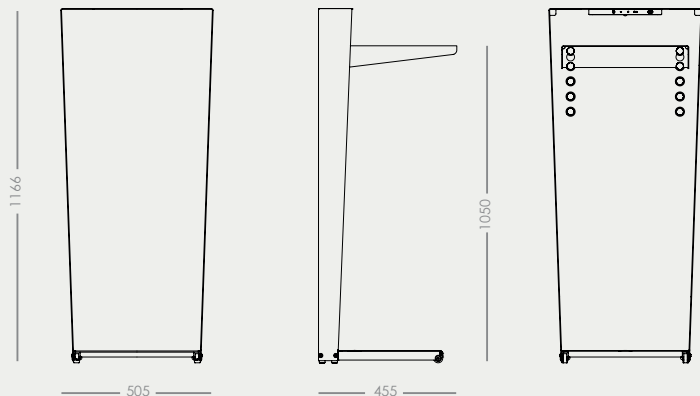
26kg

**material**

stahl-bleche pulver  
beschichtet und holz  
(mdf-schwarz) lackiert

**farben**

rahmen:  
hellgrau ral 7047 matt  
ablage und sockel:  
schwarz matt  
frontplatte:  
3mm, forex schwarz matt  
bzw. dibond bedruckt

**produktion**

design und fertigung aus  
österreich

**made**

in europe



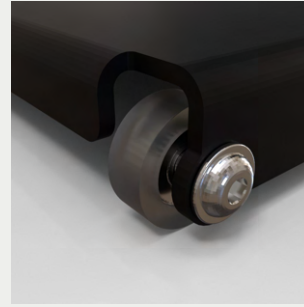
### klappbar

das rednerpult PARK lässt sich für transport und verwahrung zusammen klappen.



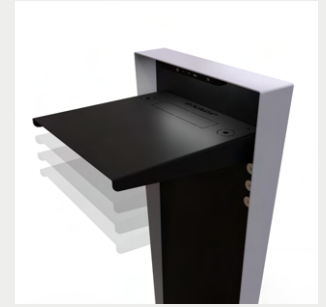
### led-licht

ferswe led, über usb wiederaufladbar, dimmbar, 5 bis 42 stunden dauerbetrieb, 1300mAh-Akku, max. 3 stunden ladezeit.



### mobil

die im sockel montierten rollen machen das rednerpult PARK mobil.



### flex

die manuskriptablage ist abnehmbar und kann in verschiedenen höhen ohne werkzeug angebracht werden.

## erweiterungen



### logo

die frontplatten werden mit beigestelltem logo und farben bedruckt und können ohne werkzeug an klettunkten montiert/getauscht werden.



### mikrofon

61cm dualflex-schwanenhals mit 3-poliger XLR-M-stecker. der erschütterungsabsorber reduziert der vibrationsgeräusche, die austauschbare kapsel garantieren höchste audioqualität.



### anschlussfeld

die manuskriptablage ist vorbereitet für die montage des bachmann power frame, ausgestattet mit schuko und vier durchgangssteckern: rj45, usb-a, usb.c und hdmi.



### case

das zusammen geklappte pult ist im case mit rollen professionell für den transport geschützt. gewicht: 16kg dimensionen: 130 x 55 x 20cm